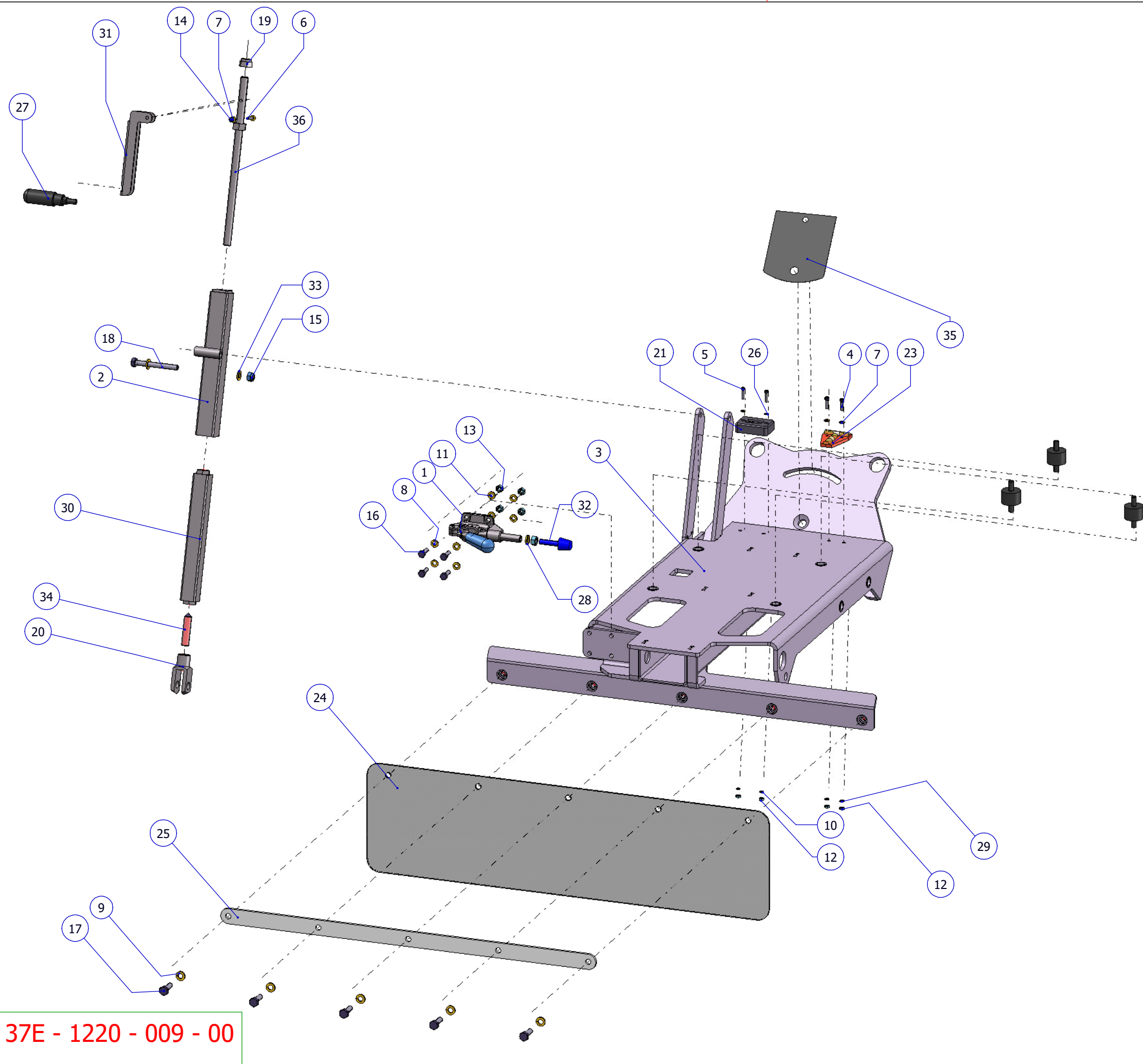


37E - 1220 - 011 - 01

42	1	37L-1214-121-00	Borstelsegment
41	2	24-0932	Zeskantbout - M6x30
40	1	37V-0612-014	Centreschijf
39	1	32-1803	Vetnippel
38	1	32-1833	Dopje vetnippel
37	2	37S-1220-115-00	Frontgewicht
36	2	24-2418	Moer - M8
35	2	30-0922	Glijlagerbus kraagbus 25 mm
34	1	37S-1220-561-00	Opsluitstrip
33	1	37S-1220-560-00	Flap spat scherm
32	1	37S-1220-553	Spatlaphouder
31	1	10-9902	V-ring V-35 A
30	1	06-19025	Borstelmotor naar snelkoppeling
29	2	06-19204	Banjobout 1/2
28	1	08-0616	Hydromotor 50cc-as 25
27	1	30-0688	TL-flensnaaf SM 12/1210
26	1	30-0687	TL-Klembus 1210-25
25	1	37L-1214-440-00	Borstelkophouder
24	4	24-3909	Carrosseriering - M8
23	4	10-0642	Koperen ring 1/2"
22	1	37V-1220-480-00	Telescooparm Draadbus
21	1	37L-1214-430-00	Samenstelling
20	1	37L-1214-390-00	Samenstelling
19	1	06-19026	Borstelmotor naar snelkoppeling
18	2	14-0603	Handgreep verstelbaar M10
17	1	37L-1220-555-00	Samenstelling spat schermhouder
16	1	24-2433	Moer M10
15	2	24-1263	Zeskantbout - M8x55
14	4	24-1224	Zeskantbout - M8x25
13	5	24-1273	Bout M8 x 16
12	4	24-0918	Zeskantbout - M6x20
11	2	24-1824	Bout M12 x 35
10	10	24-1224	Bout M8 x 25
9	6	24-2703	Moer M6 zelfborgend
8	2	24-2712	Moer M12 zelfborgend
7	15	24-2706	Moer M8 zelfborgend
6	6	24-3309	Veerring M8
5	20	24-3612	Sluitring M8
4	6	24-6365	Sluitring M6
3	3	14-0601	Excenterhefboom
2	1	37L-1220-460-00	Samenstelling telescooparm
1	1	37L-1220-110-00	Samenstelling zwenkarm
Pos.	Aantal	Tek. Nr.	Omschrijving

Deze tekening is eigendom van Hoekman Engineering en mag zonder schriftelijke toestemming niet gekopieerd of aan derden ter inzage worden gegeven, nog ten behoeve van derden worden gebruikt.



37E - 1220 - 009 - 00

36	1	37-1220-350-00	Draadstang hoogteverstelling M12
35	1	40-0962	Antislip
34	1	24-4536	Stelschroef BZK - M12x50
33	2	24-3612	Sluistring M8
32	1	14-0659	Drukdop
31	1	37L-1220-530-00	Slinger
30	1	37L-1220-550-00	Binnensteunpoot
29	2	24-3302	Veerring M4
28	1	24-3309	Veerring - M8
27	1	14-9949	Roating handgrip
26	2	24-3602	Sluistring - M3
25	1	37S-1220-465-00	opsluitstrip
24	1	37S-1220-380-00	Spatlap
23	1	22-9925	2-weg mini water
22	4	20-2102	Trillingsdemper M8x30x20 55sh
21	1	14-2119	Urenteller MUG-II-H
20	1	18-0911	Stelgaffel M12x24
19	1	24-2712	Moer M12 zelfborgend
18	1	24-1272	Bout M8 x 70
17	5	24-1224	Bout M8 x 25
16	4	24-0918	Bout M6 x 20
15	1	24-2706	Moer M8 zelfborgend
14	1	24-2701	Moer M4 zelfborgend
13	4	24-2415	Moer M6
12	4	24-2406	Moer M4
11	4	24-3306	Veerring M6
10	2	24-3301	Veerring - M3
9	5	24-3309	Veerring - M8
8	4	24-6365	Sluistring M6
7	4	24-3603	Sluistring M4
6	1	24-0321	Cil. Schroef BZK - M4x25
5	2	24-0294	Cil. Schroef BZK - M3x16
4	2	24-0304	Inbusbout M4x16 bolkop 10.9
3	1	37L-1220-410-00	Samenstelling onderframe
2	1	37L-1220-540-00	Steunpoot buitenzijde
1	1	14-0658	Schuifstangspanner
Pos.	Qty.	Drawing Nr.	Description

Deze tekening is eigendom van Hoekman Engineering en mag zonder schriftelijke toestemming niet gekopieerd of aan derden ter inzage worden gegeven, nog ten behoeve van derden worden gebruikt.