

ELIET WISSELSTUKKEN HANDBOEK

KANTENSNIJDER

ASSEMBLAGELIJST 1

ALGEMENE MACHINE ASSEMBLAGE

MMA 01 110 100-1

NUMMER	ARTIKEL NUMMER	OMSCHRIJVING	AANTAL
1	BS 511 000 635	BOUT M6X35 DIN 931	4
2	BS 531 000 600	RONDSEL M6 DIN 125	8
3	BS 505 500 600	MOER M6 DIN 1587	4
4	MPA 01 110 070	ONDER STUURBEUGEL	1
5	MPA 01 110 050	BOVEN STUURBEUGEL	1
6	BR 020 606 990	RUBBER HULS 6X100	1
7	BN 231 001 057	ZACHTE GUMMI HANDGREEP DIA 22MM	1
8	MPA 01 110 140	DODEMANSHENDEL	1
9	BV 911 000 040	VEER	1
10	BS 505 500 400	MOER M4 DIN 1587	1
11	BS 531 000 400	RONDSEL M4 DIN 125	2
12	BR 112 060 300	NYLON BUS MET KRAAG (4.2/5.9/10x3/1.3)	2
13	BS 512 000 412	BOUT M4X12 DIN 933	1
14	BB 011 000 060	STARLOCK 6MM	1
15	BE 090 131 351	ZWARTE DRAAD 1.5 CE 135	1
16	BN 230 100 200	PLASTIC HANDGREEP 15X6X60	2
17	BS 502 000 800	BORGMOER MET NYLONRING M8 DIN 985	5
18	BS 531 000 800	RONDSEL M8 DIN 125	11
19	BV 911 000 010	VEER 14X2X16	1
20	MPA 01 110 060	HENDEL VOOR HOOGTEREGELING	1
21	BB 011 000 090	STARLOCK 9MM	1
22	MPA 01 110 080	STANG VOOR HOOGTEREGELING	1
23	BS 512 000 835	BOUT M8X35 DIN 933	1
24	BS 534 000 800	BORGRONDSEL M8 DIN 6798A	2
25	BS 512 000 816	BOUT M8X16 DIN 933	3
26	MPA 01 110 040	CHASSIS	1
27	BQ 501 010 010	STICKER ELIET 65X30	2
28	BR 112 202 100	NYLON BUS MET KRAAG (20/24/29x21/1)	2
29	BY 100 106 100	SMEERNIPPEL M6	2
30	BS 512 000 508	BOUT M5X8 DIN 933	3
31	BS 531 000 500	RONDSEL M5 DIN 125	3
32	MPA 01 110 190	BEVESTIGINGSPLAAT	1
33	BR 112 152 100	NYLON BUS MET KRAAG (15.4/18/23x21/1)	2
34	BB 040 103 060	BETASPELD 3MM	1
35	MPA 01 110 100	STELCYLINDER	1
36	MPA 01 110 110	DRAAGSCHARNIER VOOR MESARM	1
37	BS 532 010 305	RONDSEL M10X30X2.5	1
38	BS 512 001 016	BOUT M10X16 DIN 933	3
39	MPA 01 110 120	HOEKINSTELHENDEL	1

ELIET WISSELSTUKKEN HANDBOEK

KANTENSNIJDER

ASSEMBLAGELIJST 1

ALGEMENE MACHINE ASSEMBLAGE

MMA 01 110 100-1

NUMMER	ARTIKEL NUMMER	OMSCHRIJVING	AANTAL
40	BV 911 000 020	VEER	1
41	BS 502 000 600	BORGMOER MET NYLONRING M6 DIN 985	2
42	BS 581 000 604	DRAADSTANG M6X40	1
43	BB 120 040 300	BORGPEN 4X30	1
44	BV 911 000 030	VEER 22X3X143	1
45	BR 900 000 520	MESAFSCHERMKAP	1
46	MPA 01 110 200	RONDSEL VOOR MESBEVESTIGING	1
47	BU 103 100 100	STANDAARD MES	1
48	MPA 01 110 210	RONDSEL	1
49	BL 001 504 203	LAGER 6302 ZZ	2
50	BB 002 000 420	BORGRING 42 DIN 472	2
51	MPA 01 110 240	HOUDER VOOR ANTI-PROJECTIE FLAP	1
52	BR 910 000 120	ANTI-PROJECTIE FLAP	1
53	MPA 01 110 020	MESARM	1
54	BS 532 005 203	RONDSEL M5X20X1.5	6
55	BB 221 105 160	KLINKNAGEL ALU 4.8X16	8
56	MPA 01 110 010	AFSTANDBUS	1
57	MPA 01 110 220	MESAS	1
58	BS 531 001 200	RONDSEL M12 DIN 125	1
59	BA 565 705 001	RIEMSCHIJF SPA 50 M12X1.25	1
60	BA 522 208 250	RIEM A 32.5	1
61	MPA 01 110 170	AFSCHERMING RIEMSCHIJF (MESARM)	1
62	BS 522 500 610	SCHROEF M6X10 ISO 7380	2
63	MPA 01 080 230	WIELAS	1
64	BS 511 001 049	BOUT M10X90 DIN 931	1
65	BS 531 001 000	RONDSEL M10 DIN 125	2
66	BW 120 020 000	WIEL 200/50	3
67	BS 502 001 000	BORGMOER MET NYLONRING M10 DIN 985	1
68	BQ 501 010 020	STICKER ELIET 130X60	1
69	BQ 505 010 010	IDENTITEITSTICKER CE 120X30	1
70	MPA 01 110 090	AS ACHTERWIELEN	1
71	BS 532 010 406	RONDSEL M10X40X3	2
72	BS 512 000 506	BOUT M5X6 DIN 933	2
73	MPA 01 110 150	AFDEKPLAAT (RIEMSCHIJF MOTOR)	1
74	MPA 01 110 160	AFSCHERMING RIEMSCHIJF (MOTOR)	1
75	BS 521 140 840	SCHROEF UNF 5/16X1"1/2 DIN 912	1
76	BB 342 050 535	SPIE 4.7X4.7X35	1
77	BA 565 705 601	RIEMSCHIJF SPA 56X3/4"X3/16"	1
78	BS 023 000 810	STELSCHROEF M8X10 DIN 916	2

ELIET WISSELSTUKKEN HANDBOEK

KANTENSNIJDER

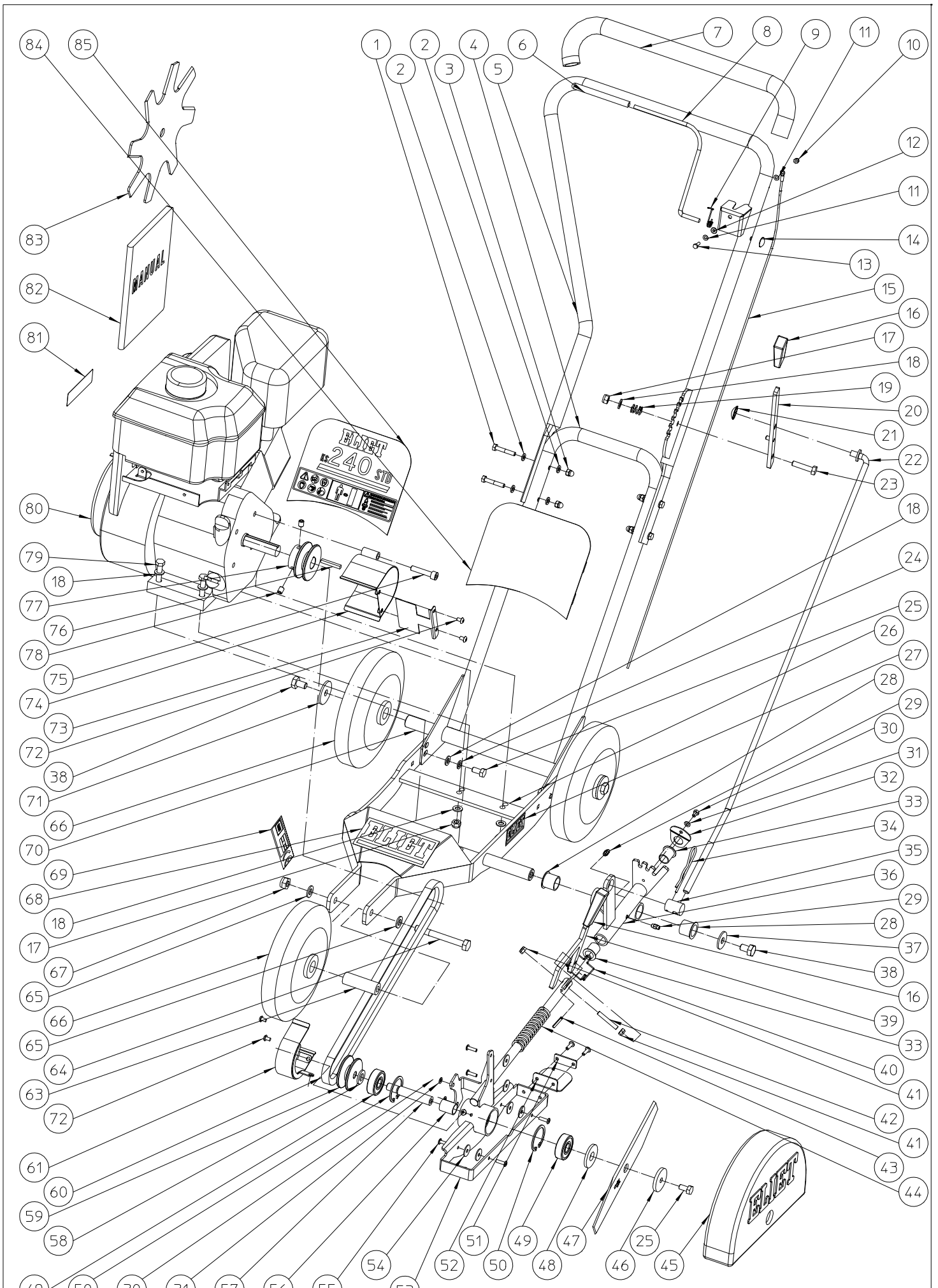
ASSEMBLAGELIJST 1

ALGEMENE MACHINE ASSEMBLAGE

MMA 01 110 100-1

NUMMER	ARTIKEL NUMMER	OMSCHRIJVING	AANTAL
79	BS 512 000 840	BOUW M8X40 DIN 933	4
80	MOTOR	ZIE ONDERAAN DE PAGINA	1
81	BQ 505 010 030	STICKER MAX 3200 T/MIN 90X25	1
82	BZ 201 110 010	HANDLEIDING	1
83	BU 103 200 100	ACHTTAND MESSCHIJF (OPTIONEEL)	1

MOTOR	BM 201 003 500	B&S STD	3.5 HP
MOTOR	BM 202 004 000	HONDA GC 135	4 HP
MOTOR	BM 202 104 000	HONDA GX 120	4 HP
MOTOR	BM 202 005 500	HONDA GC 160	5 HP
MOTOR	BM 201 206 500	B&S INTEK PRO	6.5 HP
MOTOR	BM 202 105 500	HONDA GX 160	5.5 HP



ELIET EDGE CUTTER

NO	MMA-01.110.100	REV	1	DATE	2006/07/06
----	----------------	-----	---	------	------------